

**Le Certificateur  
le plus innovant  
du marché !**

## Testeur LAN WireScope Pro Cat 7

### Nouvelle plate-forme de tests

Le **testeur LAN WireScope Pro** est une nouvelle plate-forme de tests supportant tous les standards et normes définis à ce jour pour réaliser une **certification de câblage cuivre**. Son balayage fréquentiel jusqu'à 1 GHz lui permet d'être compatible avec les spécifications des standards et normes en cours d'élaboration cat 6, 6a, 7, 7a, classe EA et FA. Les temps de mesure très courts sont en adéquation avec les besoins du marché et pérenniseront vos investissements.

### Le kit de base comprend :

- Le Testeur pour certification de câbles WireScope Pro
- Deux interfaces Link et Channel Cat 6a
- Un injecteur bi-directionnel
- Un Jeu de casques sur cuivre et fibre optique
- Une mémoire clé USB
- Un kit d'accessoires
- Un certificat de calibration usine
- Interfaces optiques (en option, nous consulter)

### Caractéristiques

- Ultra rapide (Autotest < 9 sec)
- Fréquence jusqu'à 1000 MHz (1 GHz)
- Test de câblages/composants : TIA Cat 5, 5e, 6, 6a, 7, 7a
- ISO Classes C à Fa
- Sauvegarde sur clé USB (256 Mo)
- Interface intuitive sur écran tactile couleur pour utilisation simplifiée
- Batteries Lithium-Ion (autonomie de 13 heures)
- Méthode unique de mesure de l'Alien Crosstalk

### Particularités

- Certification des réseaux informatiques
- Portées : 10 km (config. multimode) - 50 km (config. monomode)
- Permutation automatique
- Chargeur allume-cigare en option
- Une assistance technique illimitée en français pour les utilisateurs
- Une formation théorique et pratique sur l'instrument gratuite en nos locaux
- Un centre de maintenance situé en France à Massy (48h d'immobilisation)
- Mise à jour Firmware par outil logiciel via port de communication ou clé USB
- Modules optionnel pour fibre optique multi/monomode
- Existe aussi en version WireScope Pro Cat 6

### Applications

Solution de certification de câblage cuivre.



### Dimensions

H 232 x L 126 x P 86,7 mm  
Poids approx. : 1,36 kg



**Ultra rapide  
jusqu'à  
1000 MHz**

Spécifications	
Temps de l'Autotest	9 secondes
Plage de fréquence	1 - 1000 MHz
Normes et standards supportés	5/5e/6/6A/7/7A - Classe D,E, EA, FA
Précision interne	Niveau IV
Mesure de la diaphonie exogène	Optionnelle
Communication Full-duplex	Sur paires torsadées et fibres optiques
Mémoire externe	Clé USB
Batterie	Li-Ion

TETRADIS • +33(0)4 74 95 39 95 • [contact@tetradis.com](mailto:contact@tetradis.com) • [www.tetradis.com](http://www.tetradis.com)



**TETRADIS distribue des appareils de mesure pour haut et très haut débit.**

# Spécifications techniques

## Méthode unique de la mesure d'Alien Crosstalk

Le kit **WireScope** et **injecteur pro** combinés à la solution **SwiftAXT** permettent de réaliser des mesures rapides et précises sur les influences des câbles entre eux. La technologie **SwiftAXT** (Sweep Interleaved frequency domain Technique for Alien Crosstalk) déclinée sous la forme de boîtiers indépendants permettent notamment de réaliser des mesures en conditions réelles. Les fabriquant de systèmes de précâblage peuvent en outre utiliser cette solution avec leur analyseur de laboratoire.

## CARACTERISTIQUES TECHNIQUES DU WIRESCOPE PRO

Paramètre	Plage de fréquence	Échantillonnage	Résolution	Dynamique
Perte d'insertion	1-1000 MHz	125KHz,250KHz, 500 KHz, 1MHz, 2,5MHz	0,1 dB	60 dB
Return Loss	1-1000 MHz	125KHz,250KHz, 500 KHz, 1MHz, 2,5MHz		
Elfext	1-1000 MHz	125KHz,250KHz, 500 KHz, 1MHz, 2,5MHz	0,1 dB	90 dB
Précision	Les précisions interne de l'analyseur sont en conformité avec les spécifications Niveau IV			

Conditions environnementales	
Température de fonctionnement	0°C à 40°C
Température de stockage	-10°C à 55°C
Humidité relative	10% à 80%
Degré de pollution	2

Caractéristiques de la solution SwiftAXT	
Plage de fréquence	1-1000 MHz
Puissance de sortie	-20 dBm à +5 dBm
Alimentation	12V, 0,5A ou batterie 9V (accu min 250mAh)
Température de fonctionnement	-40°C à 70°C - Humidité 95% à 31°C
Puissance	1,3W

Paramètre	Précision	Résolution
Longueur	+/- 1 m	0,5 m (NVP =0,7)
Résistance	+/- 5 %	1 ohm

Capacité mémoire			
Type d'autotest	Mémoire interne	Clé USB 256 Mo	Clé USB 1 Go
Sans graphique cat6/6A/7	4800	77500	310000
Avec graphique jusqu'à 1 GHz	160	2600	10300

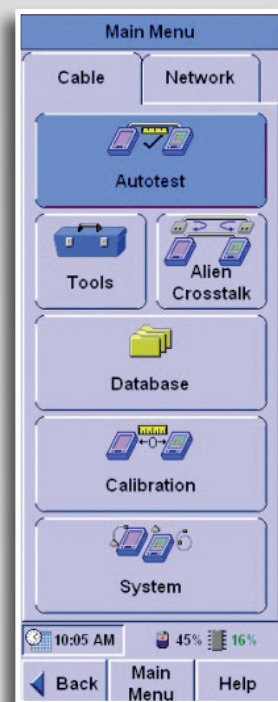


### Interfaces de tests cuivre LINK et Channel

Le **WireScope Pro** est fourni avec deux interfaces **Link et Channel** Cat 6a. Ses interfaces de test peuvent être interchangeables sous tension et possède en interne un système qui permet d'enregistrer le nombre de tests effectués sur chaque cordons ou adaptateurs. Ce système permet en outre de vérifier la cohérence de la configuration du **WireScope Pro**.

## EXEMPLES DE CODES COMMANDES

Désignation	Code commande
Testeur LAN WireScope PRO Cat 6 1 Ghz	MICX-20-000001
Testeur LAN WireScope PRO Cat 6 1 Ghz - SP Multi/mono	MICX-20-000003
Testeur LAN WireScope PRO Cat 6 1 Ghz - SP Multimode	MICX-20-000002
Testeur LAN WireScope PRO Cat 7 1 Ghz	MICX-20-000011
Testeur LAN WireScope PRO Cat 7 1 Ghz - SP Multi/mono	MICX-20-000013
Testeur LAN WireScope PRO Cat 7 1 Ghz - SP Multimode	MICX-20-000012



TETRADIS • +33(0)4 74 95 39 95 • [contact@tetradis.com](mailto:contact@tetradis.com) • [www.tetradis.com](http://www.tetradis.com)



**TETRADIS**  
est aussi organisme de formation.

Nous recommandons à nos utilisateurs avant de mettre notre produit en oeuvre de s'assurer qu'il convient exactement à l'emploi envisagé. TETRADIS ne saurait être tenu pour responsable de quelconque dommages causés directement ou indirectement par l'utilisation de ces produits. Les spécifications de ce document sont sujettes à modifications sans préavis. Photos non contractuelles.