

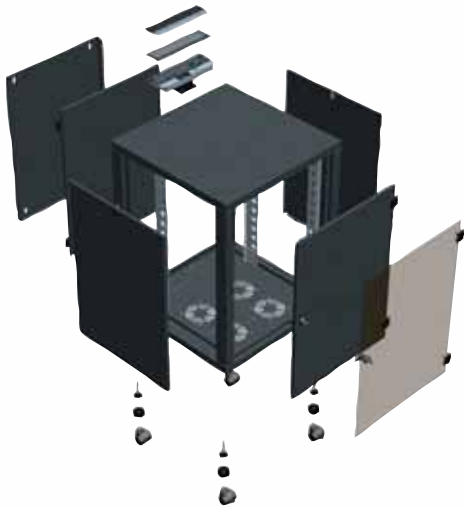
## HABILLAGE DE LA MINI BAIE



### Porte verre securit

- > 1 porte avant en verre securit gris Parsol épaisseur 4 mm (ouverture 180°) avec serrure papillon et clé 455E.
- > **Conditionnement** : 1 porte verre, 2 charnières, 1 serrure avec clé, et 1 lot de visserie.

12U	2521
15U	2522



### Porte avant / arrière tôle

- > 1 porte arrière pleine (ouverture à 180°) avec serrure papillon et clé 455E.
- > Acier peint **gris Titane**
- > **Conditionnement** : 1 porte tôle, 2 charnières, 1 serrure plate à clé °455E et 1 lot de visserie.

12U	2531
15U	2532



### Panneau arrière tôle

- > Panneau arrière en tôle d'acier (boutonnière pour une fixation murale).
- > Acier peint **gris Titane**
- > **Conditionnement** : 1 panneau, et 1 lot de visserie.

12U	2541
15U	2542



### Panneau latéral tôle

- > Panneau latéral en tôle d'acier.
- > Acier peint **gris Titane**
- > **Conditionnement** : 1 panneau latéral avec ¼ de tour, et 1 lot de visserie.

12U	2551
15U	2552



**Ventilation forcée** avec ventilateur (45 m<sup>3</sup>/h 33 dB), support et grilles. L'ensemble est monté dans le coffret, en bas ou en haut, en extraction d'air.

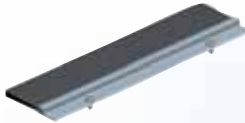
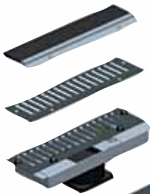


- > Acier peint **gris Titane**
- > Livré monté et pré câblé.
- > **Conditionnement** : 1 ventilateur, 1 support ventilateur, 1 grille et 1 obturateur.

Code	2564
------	------

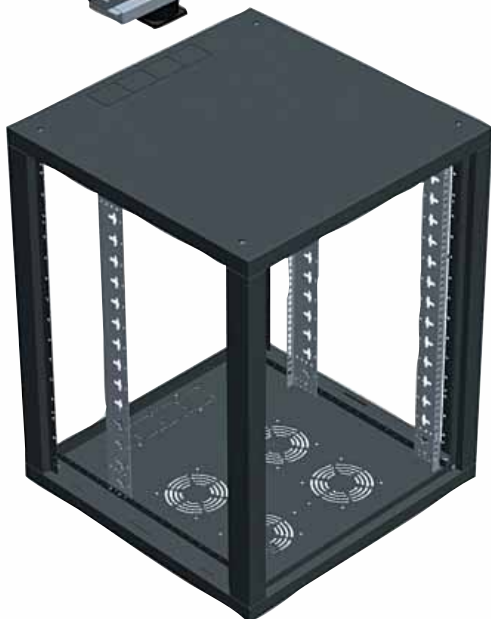
## Balai passe câbles

Il permet le passage des câbles, en haut et en bas.



- > Largeur : 259 mm.
- > **Conditionnement** : 1 balai avec visserie.

Code	1322
------	------



## Obturateur avec ouïes d'aération

Permet une ventilation naturelle non forcée.



- > Acier peint **gris Titane**
- > Dimensions : 270 x 69,5 x 1 mm.
- > **Conditionnement** : 1 obturateur avec visserie.

Code	2565
------	------

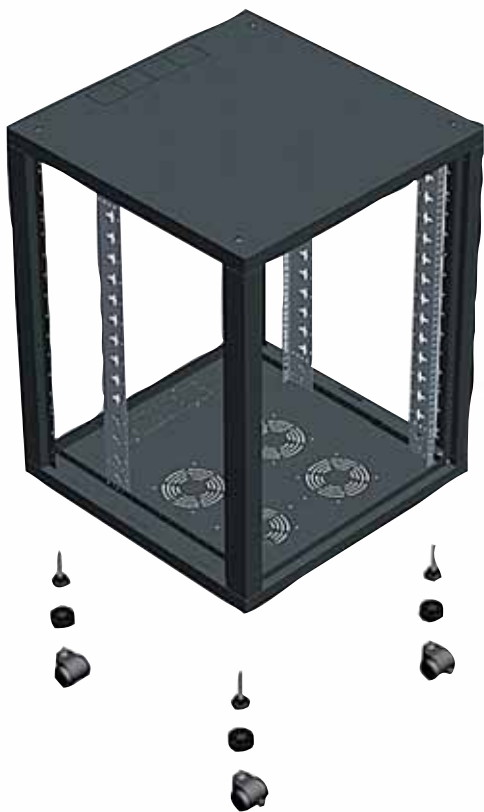
## Montant intérieur 19" mobile

- > **Conditionnement** : 1 paire de montant + visserie



12U	2511
15U	2512

## ▶ ACCESSOIRES DE LA MINI BAIE



### Vérins réglables

- > Vérins à embase noire et filetée M10, charge 140 kg par vérin.
- > Longueur 60 mm
- > **Conditionnement** : un lot de 4 vérins + 4 renforts et 4 entretoises hexagonales taraudées.

Code 2561

### Roulettes standard

- Roulettes en plastique noir avec tige filetée M10, charge de **180 Kg** pour l'ensemble des roulettes.
- > Elles se montent en lieu et place des vérins (**livrée non montée**).
- > **Conditionnement** : 2 roulettes libres et 2 roulettes à blocage à l'avant + 4 renforts et 4 entretoises hexagonales taraudées.

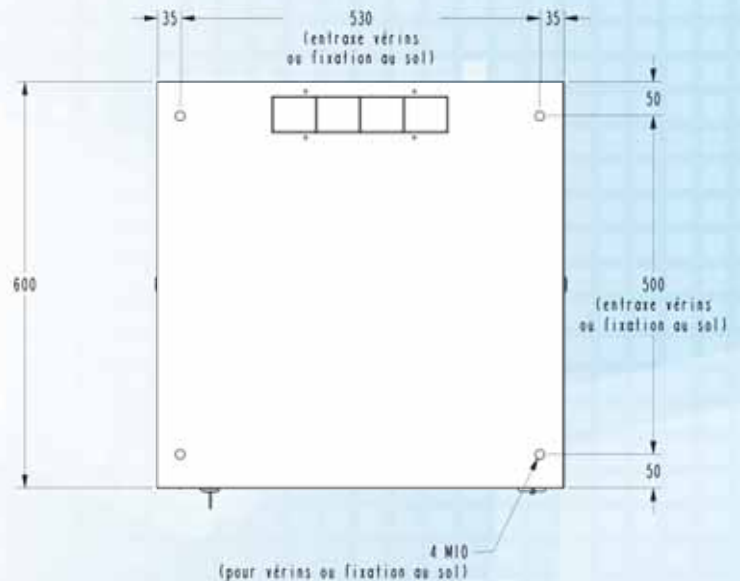
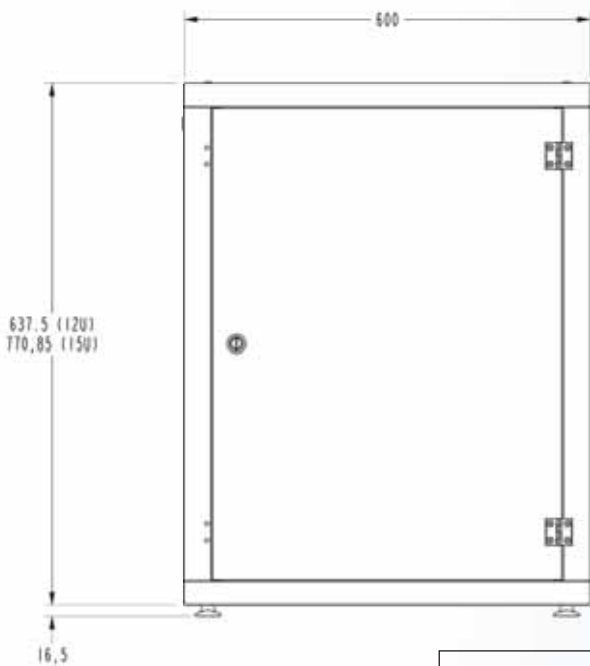
Code 2562

### Pieds plastique vissés

- > **Conditionnement** : 1 lot de 4 pieds + 4 renforts et 4 entretoises hexagonales taraudées.

Code 2563

## ▶ LES DIMENSIONS



	12U	15U
Largeur	600 mm	600 mm
Hauteur sur vérins	637,50 + 18	770,85 + 18
Hauteur sur roulettes	637,50 + 55	770,85 + 55
Hauteur sur pieds	637,50 + 20	770,85 + 20
Poids sans porte avant ni arrière	24 kg	26 kg
Poids avec porte avant verre et porte arrière tôle	31 kg	35 kg
Charge uniformément répartie	250 kg	250 kg

